

AYUNTAMIENTO DE GIJON



Plan Especial
de Protección y Reforma Interior
del Cerro de Santa Catalina

**INFORMACION Y NORMATIVA
PARTICULARIZADA DE LOS EDIFICIOS**

MANZANA

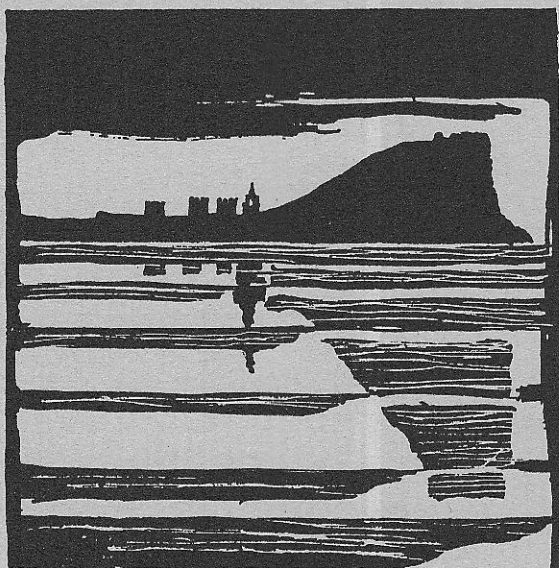
P | M | 4 |

EDIFICIO

| 7 |

Plaza Marqués, 7-Plaza Constitución, 6

AYUNTAMIENTO DE GIJÓN



Plan Especial
de Protección y Reforma Interior
del barrio de Cimadevilla

CHAS DE INFORMACIO

MANZANA

EDIFICIO

| 8 | M | 4 | |

| 7 |

acterísticas del edifi

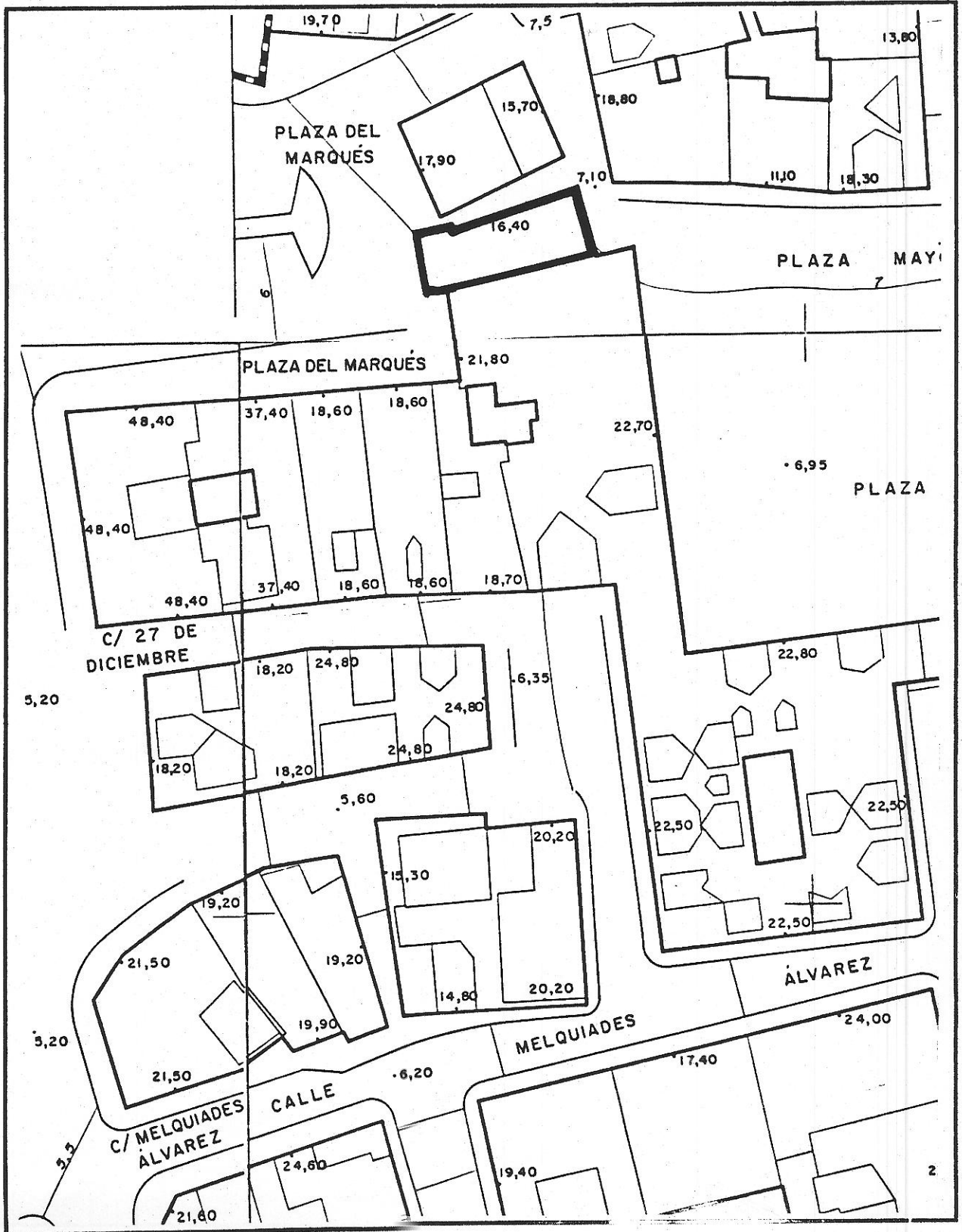
edificio

código del edificio

--	--	--	--	--	--

1

LOCALIZACION



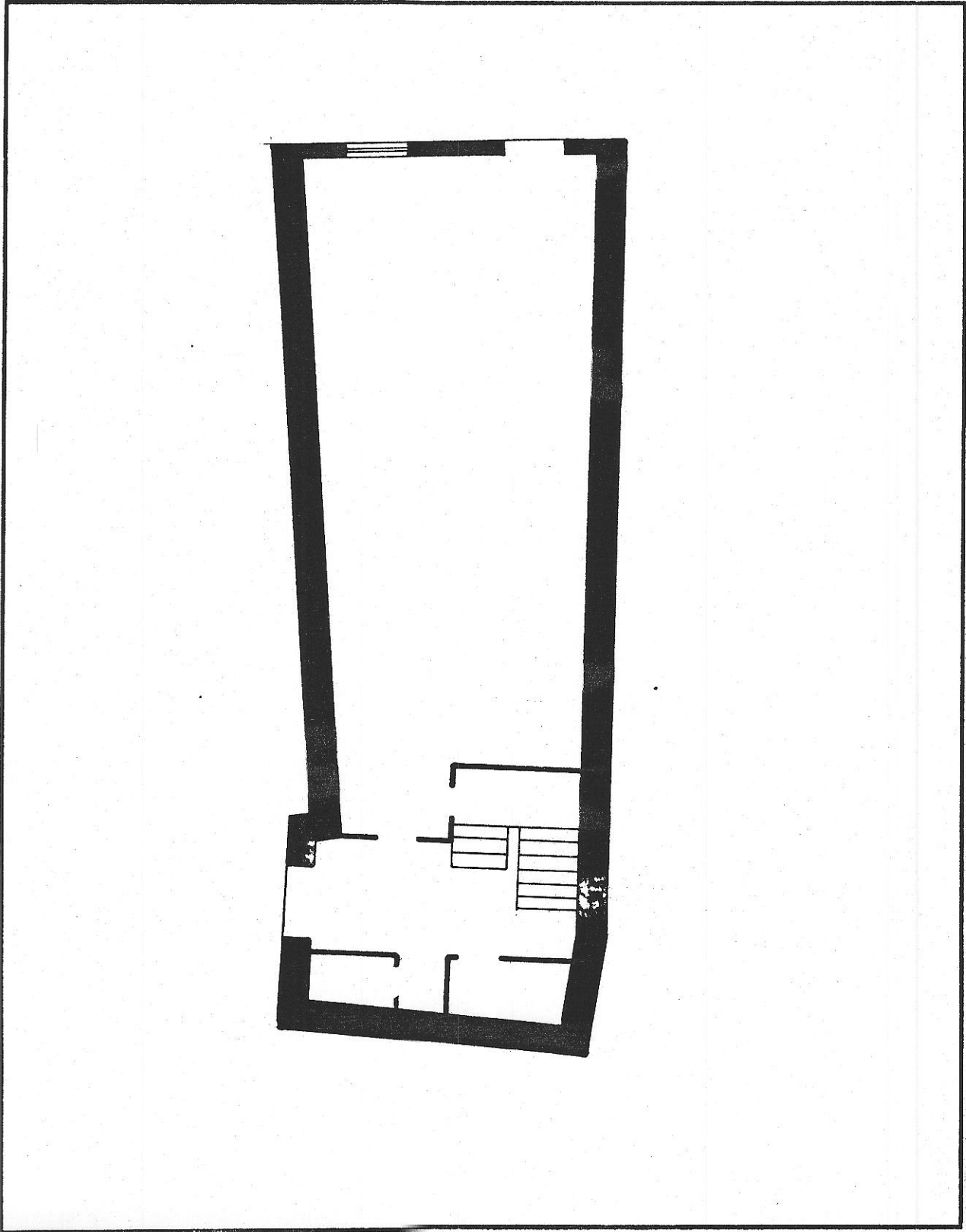
Fichas de información y análisis
de actuaciones de rehabilitación
ARC/GRUSA
©

PM4-07

edificio Plaza. Marqués 7

código del edificio

ESTADO ACTUAL: PLANTA BAJA



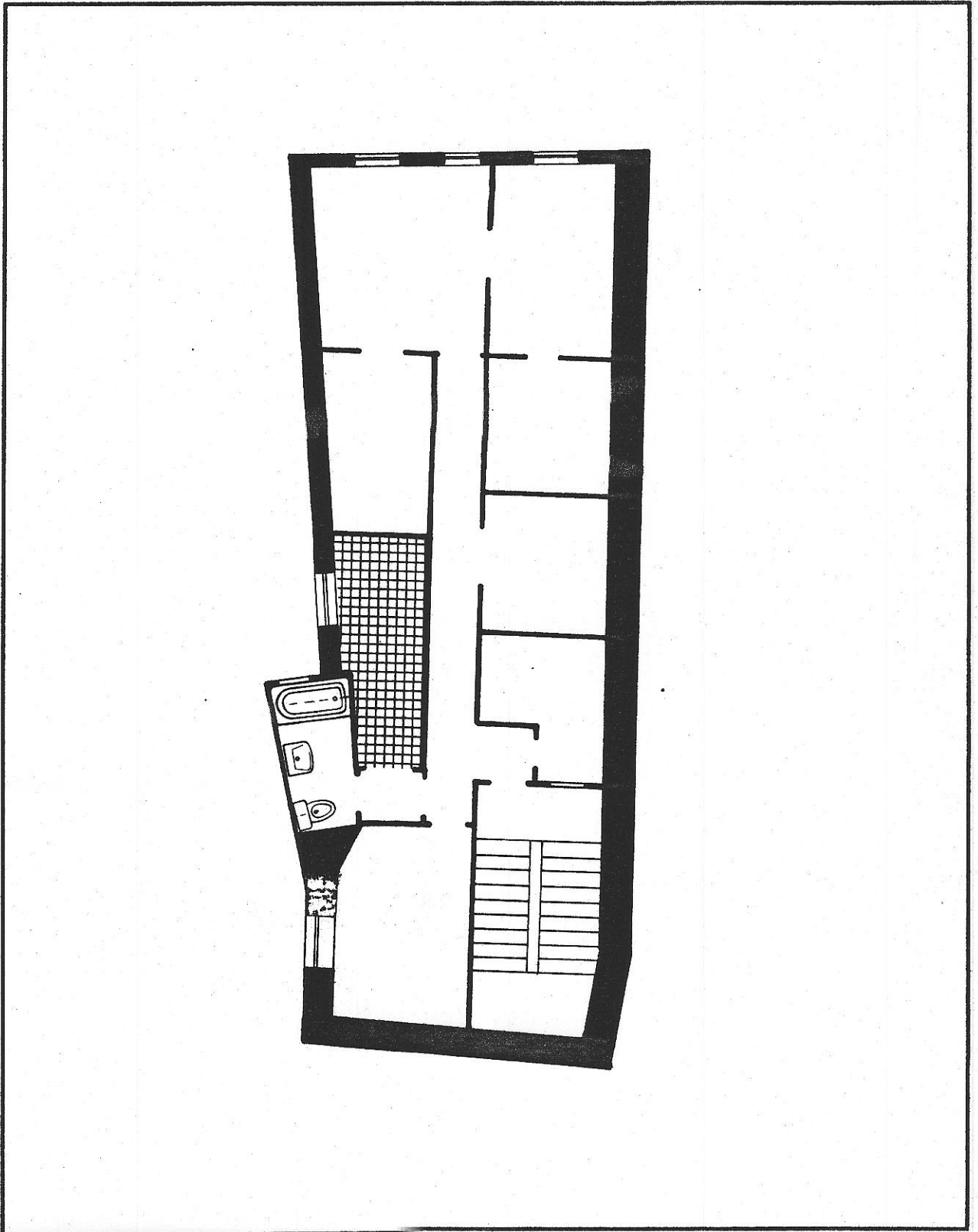
© Fichas de información y análisis de actuaciones de rehabilitación
AKC/GRUSA

PM4-07

edificio Plaza. Marqués 7

código del edificio

ESTADO ACTUAL: PLANTA TIPO



© Fichas de información y análisis de actuaciones de rehabilitación AHC/GRUSA

PLAZA CONSTITUCION, 6

PM4-07

edificio PLAZA DEL MARQUÉS, 7

código del edificio

--	--	--	--	--	--

DOCUMENTACION FOTOGRAFICA



PM4-07

edificio

código del edificio

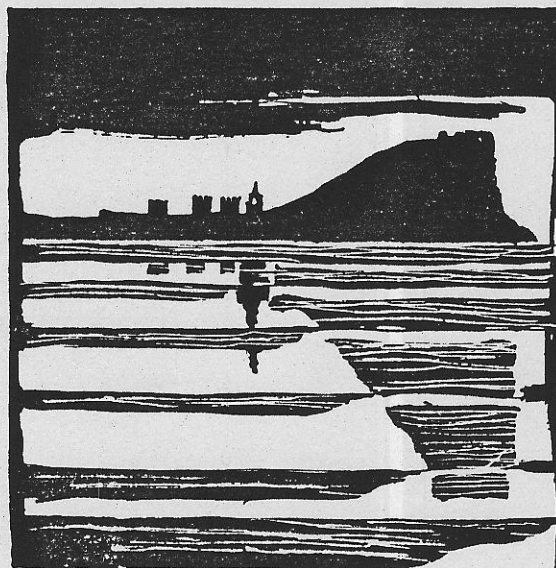
--	--	--	--	--

DOCUMENTACION FOTOGRAFICA

© Fichas de información y análisis
de actuaciones de rehabilitación
ARC. GRUSA



AYUNTAMIENTO DE GIJON



Plan Especial
de Protección y Reforma Interior
del barrio de Cimadevilla

FICHAS DE NORMATIVA

MANZANA

EDIFICIO

| PIM4 |

| 7 |

PM4-07

N.2

código del edificio

--	--	--	--	--

CALIFICACION Y NORMATIVA DE ACTUACION

CALIFICACION P4

EDIFICIO CON NORMATIVA DE PROTECCION

APLICACION DE LA CALIFICACION

EDIFICIOS CON VALOR EN LA CONFORMACION DEL AMBIENTE URBANO, SIN ESPECIAL INTERES ARQUITECTONICO O HISTORICO

TIPOS DE ACTUACIONES GENERALES AUTORIZADAS:

REHABILITACION; REESTRUCTURACION INTERIOR PARCIAL; REESTRUCTURACION INTERIOR MAYORITARIA O TOTAL

Se autorizan con carácter general las obras parciales de mantenimiento, reparación y consolidación

OTROS TIPOS DE ACTUACIONES GENERALES AUTORIZADAS:

TIPO DE ACTUACION PREFERENTE:

TIPOS DE ACTUACIONES GENERALES EXCLUIDAS:

AMPLIACION; DEMOLICION Y SUSTITUCION

ELEMENTOS DISCONFORMES FUERA DE ORDENACION:

CONDICIONES ESPECIFICAS DE LAS ACTUACIONES EN EL EDIFICIO